

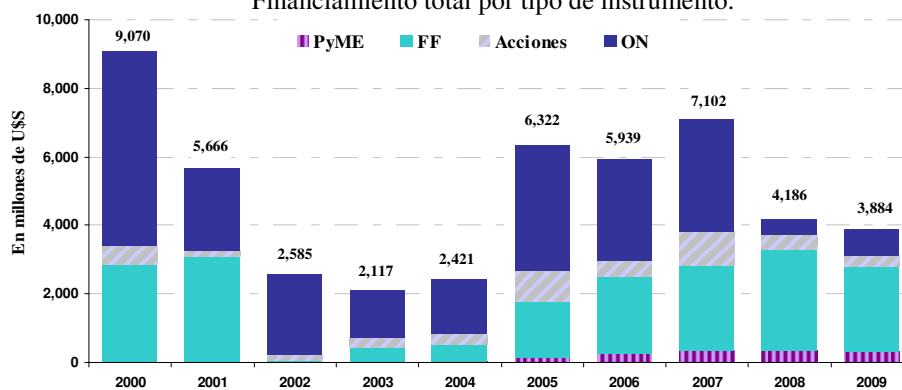
FINANCIAMIENTO A TRAVÉS DEL MERCADO DE CAPITALES DICIEMBRE 2009

INFORMACIÓN CORRESPONDIENTE AL AÑO 2009^(*)

- ✓ El financiamiento empresarial totalizó U\$S3,884 millones, un 7.2% menor que en el año 2008 (U\$S4,186 millones).
- ✓ Esta baja se explicó por la reducción en el financiamiento obtenido a través de fideicomisos financieros (-16%), emisiones PyMEs (-12%) y nuevas acciones (-20%). Sin embargo, se observó una suba del monto colocado de obligaciones negociables (68%).
- ✓ Se emitieron un total de 44 obligaciones negociables (ON), mientras que en todo el año 2008 se colocaron 20. Respecto a los fideicomisos financieros (FF), la cantidad emitida en 2009 fue de 187, contra 234 en 2008.
- ✓ El FF continuó siendo el instrumento más utilizado, representando el 66.1% del total. El 54.5% correspondió a FF cuyos activos subyacentes están relacionados con el consumo (préstamos personales y cupones de tarjeta de crédito, 42.1% y 12.4%, respectivamente), el 33% a FF cuyo objetivo es la realización de obras públicas, y el remanente se dividió entre FF hipotecarios (8.3%), agrícolas (2.8%), de contratos de leasing (0.5%) y estructurados (0.5%). El 81% de las emisiones de FF fueron en pesos, y las restantes en dólares. Respecto al plazo, el 38% fueron de corto plazo (hasta 1 año), 23% de mediano plazo (entre 1 a 5 años) y 39% de largo plazo (más de 5 años)
- ✓ El 99.7% del financiamiento obtenido en 2009 fue genuino¹.
- ✓ El 69% del financiamiento a grandes empresas se obtuvo a través de FF, mientras que el 21% fue mediante ON. Lo restante, correspondió a emisiones de acciones (10%).
- ✓ El monto obtenido por el segmento de empresas PyME fue de U\$S318 millones, representando el 8.2% del total, el segundo valor más alto de la serie (8.6% en 2008).
- ✓ Los cheques de pago diferido (CPD) fueron el principal instrumento de financiamiento PyME, con U\$S225.7 millones (71% del total), seguidos por los FF (28% del total) y las ON (1%).
- ✓ El 89% del monto de las emisiones PyMEs fue avalado por Sociedades de Garantías Recíprocas.

Gráfico 1

Financiamiento total por tipo de instrumento.



Cuadro 1

Financiamiento PyME como proporción del total. Anual

Año	2001	2002	2003	2004	2005	2006	2007	2008	2009
Proporción	0.13%	0.2%	0.5%	1.6%	2.2%	4.2%	5.0%	8.6%	8.2%

^(*)Elaboración IAMC en base a datos de BCBA al 30 de diciembre de 2009.

¹ Aquel que representa sólo el nuevo financiamiento, excluyendo las reestructuraciones y los productos estructurados.

INFORMACIÓN DEL MES DE DICIEMBRE DE 2009

El financiamiento total fue de U\$S388.7 millones, subiendo un 25.7% en términos interanuales y 29% con respecto al mes previo (Gráfico 2). La colocación de fideicomisos financieros registró la tercer suba mensual consecutiva, y desde la segunda mitad del año 2009, muestra un repunte tanto en montos como en cantidades emitidas (Gráfico 4). La tasa promedio ponderada de corte de los valores de deuda fiduciaria senior de los FF subió, luego de cuatro meses consecutivos de bajas, y se ubicó en 13.6% (Gráfico 3). A continuación se brinda la información por tipo de instrumento.

Gráfico 2

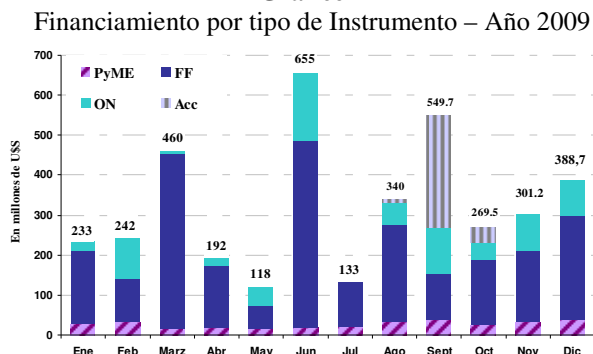
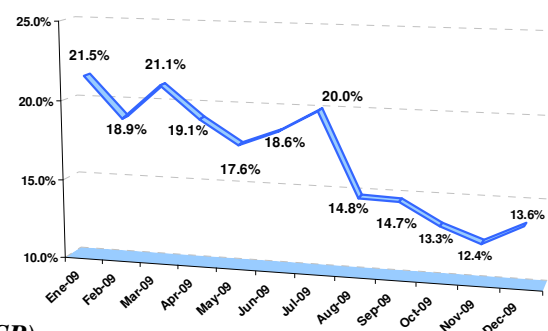


Gráfico 3

Tasa promedio ponderada de VDF senior de corto plazo



✓ Obligaciones Negociables (ON) y Valores de Corto Plazo (VCP)

Empresa	Cod	ON/VCP	PyME	Sector	Monto U\$S	Moneda	Plazo (años)	Amortización	Interés
Caterpillar Financial Services Argentina S.A.	OCAT1	ON	No	Actividades Financieras , Bursátiles y Seguros	10,781,353	Pesos	0.5	Al vto	Al Vto. 13.5%
Caterpillar Financial Services Argentina S.A.	OCAT2	ON	No	Actividades Financieras , Bursátiles y Seguros	16,231,123	Pesos	2	3 cuotas Semestrales	Semestral. Badlar + 2.5%
Banco Supervielle S.A.	OBSIV	VCP	No	Actividades Financieras , Bursátiles y Seguros	16,467,498	Pesos	0.7	Al vto	Trimestral. Badlar + 2.25%
Gas Natural Ban S.A.	OGBA3	ON	No	Grupos Consesionarios	26,212,320	Pesos	1.5	Al vto	Trimestral. Badlar + 3.6%
Rombo Compañía Financieras S.A.	OROO6	ON	No	Actividades Financieras , Bursátiles y Seguros	13,140,604	Pesos	2	3 cuotas Semestrales	Trimestral. Badlar + 2.95%
Avex S.A.	OAVE2	ON	No	Industria agropecuaria y ganadera	7,925,400	Dólares	4.6	10 cuotas Semestrales	Trimestral. 12.5%

✓ Fideicomisos Financieros (FF)

El 71% del financiamiento fue canalizado a través de este instrumento. Se colocaron 19 FF por U\$S275.8 millones, lo que representa una baja de 2.7% interanual en los montos emitidos, aunque implica subas del 45.1% mensual.

❖ **Tipos de Fideicomiso:** 36.9% préstamos personales y de consumo, 20.4% hipotecarios, 17.9% tarjetas de crédito, 16.3% obras públicas, 8.5% agrícolas.

❖ **Plazos:** 46% corto plazo (hasta 1 año), 30% mediano plazo (entre 1 y 5 años) y 24% largo plazo (mayor 5 años).

❖ **Moneda:** 91% en pesos, 9% en dólares.

❖ **Tasas de corte:** La tasa de interés promedio de los VDF senior en pesos hasta 2 años de plazo, subió 120 pbs respecto del mes anterior y se ubicó en 13.6%. (Gráfico 3).

❖ **Emisiones PyME:** 3 colocaciones, todas avaladas por Sociedades de Garantía Recíproca por el 100% de lo emitido. Los FF fueron colocaciones en dólares y las tasas de corte se ubicaron entre 2.7% y 6.7%.

✓ Cheques de Pago Diferido (CPD)

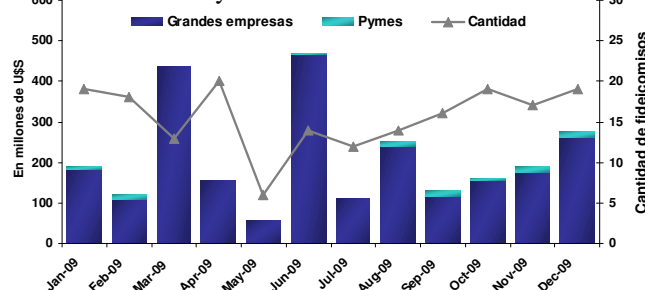
El mercado primario de CDP totalizó U\$S22.1 millones, con una suba de 31.7% en términos interanuales y 10.4% con respecto al mes de noviembre. De este total, el 98.4% correspondió al segmento Avalado.²

✓ Suscripción de Acciones

En diciembre no se suscribieron acciones.

Gráfico 4

Cantidades y Montos FF – Año 2009



² Informe mensual de CPD disponible en www.iamc.sba.com.ar/Investigaciones/Articulos/Año 2010.