

- El volumen negociado de CPD alcanzó un nuevo máximo histórico con \$93.5 millones, con una suba mensual del 21.6%. Esto se explicó a partir de un nuevo récord del volumen de Avalados (\$90.9 millones). Lo negociado en Patrocinados aumentó 8.3% mensual.
- En el mes, la tasa de descuento promedio ponderado de Avalados fue de 11.85% (caída mensual de 89 pbs), lo que representó el segundo valor más bajo de la tasa desde abril de 2008. La tasa de Patrocinados permaneció igual a la de mayo.
- El plazo promedio del total de CPD subió hasta los 116 días desde los 115 de abril. Mientras que el plazo de los Avalados no aumentó, el de Patrocinados pasó de 66 en mayo a 76 en junio.
- La cantidad de CPD negociada en junio también registró un nuevo máximo histórico, con 4,138 cheques, a raíz de un nuevo récord de la cantidad de Avalados (4,065 CPD).

### Volumen Negociado

En junio, el volumen efectivo negociado en CPD alcanzó un nuevo máximo histórico con un total de \$93.5 millones (U\$S 23.8 millones), con un promedio diario de \$4.4 millones que también fue récord. El total de junio implicó una suba mensual del 21.6%, mientras que en la comparación interanual aumentó el 35.5%. Del total negociado, \$90.9 millones correspondieron a CPD Avalados (97.2%, la participación más alta del año), mientras que los \$2.6 millones restantes fueron CPD Patrocinados.

El aumento mensual del volumen se explicó casi en su totalidad por la suba del 22% en el segmento Avalados (explicó el 99% del alza), y en menor medida por el aumento del 8.3% de Patrocinados. De este modo, el volumen efectivo acumulado en el primer semestre de 2010 fue de \$487 millones, con una variación interanual positiva del 30%.

En cuanto al volumen del mercado primario de CPD, fue de \$91.3 millones, siendo también un nuevo récord. Este valor significó un alza mensual de 22.4%, y un incremento interanual de 33.6%.

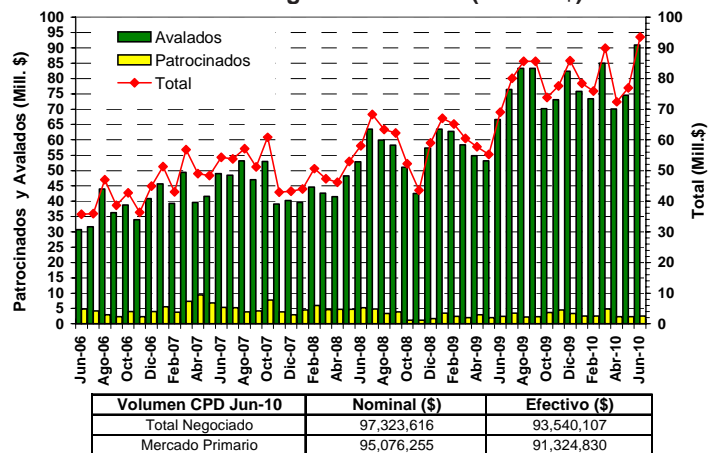
### Tasas de Interés

En junio, mientras que la tasa promedio ponderado de los CPD Avalados bajó, la de los Patrocinados se mantuvo virtualmente inalterada.

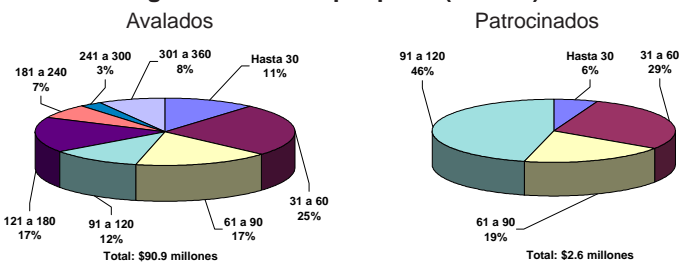
En el caso de los CPD Avalados, la tasa promedio ponderado fue de 11.85% anual, con una caída mensual de 89 pbs. Esta tasa fue la segunda más baja desde abril de 2008. El menor valor se observó en abril de 2010, con un 11.82% anual.

Si se consideran las tasas promedio por plazo para este segmento, se observan caídas mensuales en las tasas de todos los plazos. La mayor baja

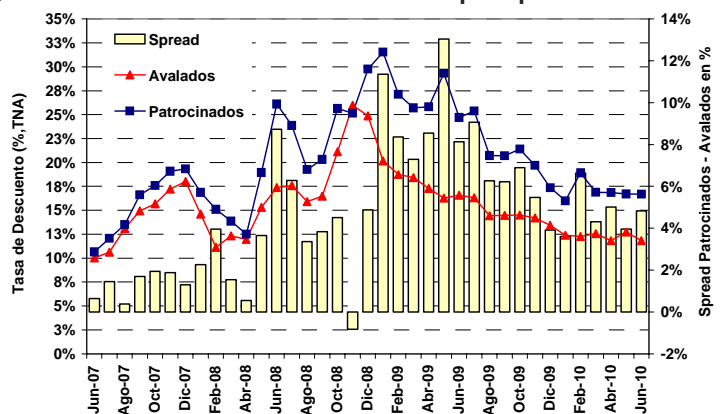
**Volumen Negociado en CPD (Mill. de \$)**



**Volumen Negociado de CPD por plazo (en días) - Junio 2010**



**Tasas de Interés de CPD por tipo**

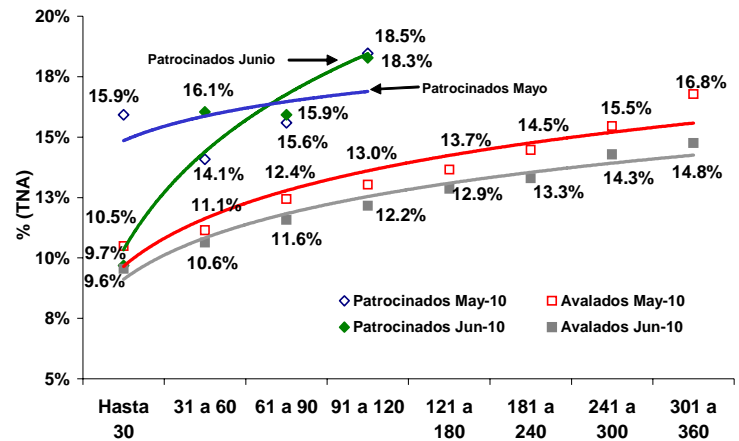


correspondió a a de 301 a 360 días (-203 pbs), mientras que la menor reducción fue la del tramo de 31 a 60 días (-51pbs). El diferencial entre la menor tasa promedio (9.6% hasta 30 días) y la mayor (14.8% entre 301 y 360 días) fue de 520 pbs.

Con respecto a la tasa promedio de los CPD Patrocinados, fue de 16.69% y permaneció casi igual que en mayo, al caer sólo 1 pbs en el mes

Por octavo mes consecutivo, no se registraron operaciones de CPD Patrocinados para plazos superiores a 120 días. En los restantes, el comportamiento de las tasa promedio fue mixto. El plazo más corto y el más largo operados vieron caer las tasas (-623 pbs y -18 pbs, respectivamente), mientras que se incrementaron las de los tramos intermedios (196 pbs y 33 pbs, respectivamente). El diferencial entre la menor tasa promedio (9.7% hasta 30 días) y la mayor (18.3% entre 911 y 120 días) fue de 860 pbs.

**Tasas de Interés Promedio de CPD por tipo y plazo**

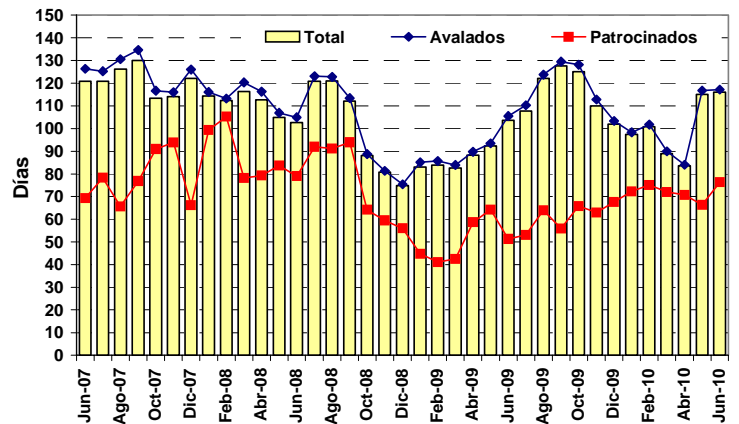


Tipo de CPD	Tasa Promedio por plazo - Junio 2010							Total	
	Hasta 30	31 a 60	61 a 90	91 a 120	121 a 180	181 a 240	241 a 300		301 a 360
CPD Avalados	9.6%	10.6%	11.6%	12.2%	12.9%	13.3%	14.3%	14.8%	11.85%
Var. Mensual (pbs.)	-94	-51	-85	-87	-79	-117	-118	-203	-89
CPD Patrocinados	9.7%	16.1%	15.9%	18.3%					16.69%
Var. Mensual (pbs.)	-623	196	33	-18					-1

### Plazo de los CPD

El plazo promedio del total de CPD negociados de junio fue de 116 días, un día más que el valor de mayo. Esta cifra, no obstante, es inferior al máximo histórico de 130 días de septiembre de 2009. En cuanto al plazo de los CPD Avalados se mantuvo sin cambios en 117 días. En cambio, en el segmento Patrocinado se dio un aumento del plazo promedio de 10 días, pasando de 66 días en mayo a 76 en junio.

**Plazo Promedio de los CPD**



### Cantidades Negociadas

La cantidad de CPD negociada en junio marcó un nuevo récord, con 4,138 cheques (aumento mensual del 17.2%). De este modo se superó en casi 610 CPD el récord previo de marzo de 2010.

Este nuevo máximo se explicó por otro récord de la cantidad de CPD Avalados, que alcanzó las 4,065 unidades, con una suba mensual del 17%. La cantidad negociada de CPD Patrocinados fue de 73 (suba mensual del 28%).

Así, la cantidad de CPD negociados en el primer semestre de 2010 totalizó 20,026 cheques, con una suba interanual de 39.8%.

**Cantidad de CPD negociados**

